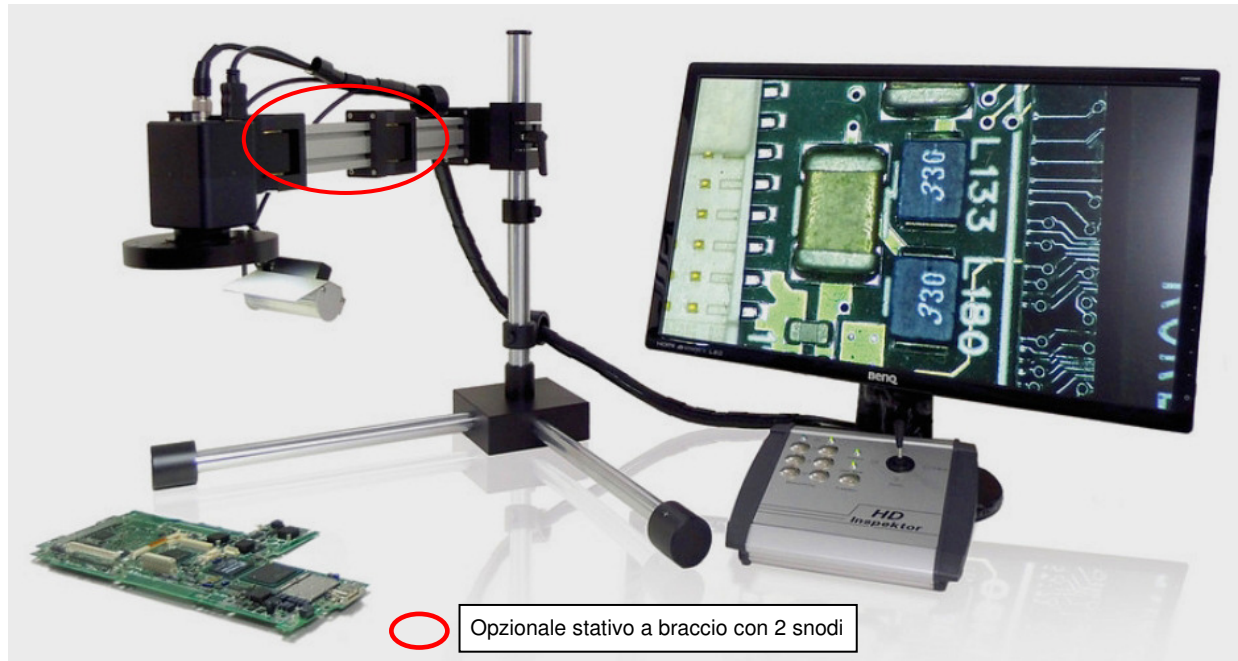


NUOVO

HD-Ispettore 2013 per il controllo produttivo



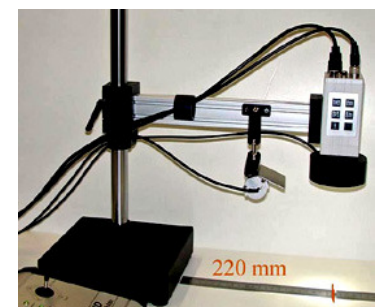
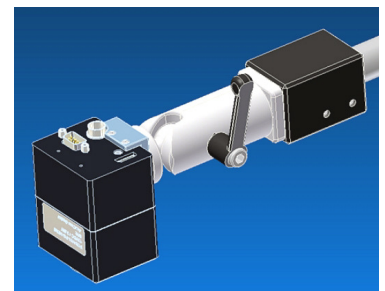
Il nuovo sistema HD-ISPETTORE 2013 serve al **controllo ottico di schede** per il controllo di ricezione merci, di qualità e di produzione e per la saldatura. È molto flessibile e facile di uso e si distingue per l'ottimo rapporto prezzo / prestazione.

Vantaggi importanti

- Comando di camera, zoom, focus, illuminazione tramite **una console chiaramente strutturata**
- **Grande spazio di lavoro** permette anche la saldatura manuale
- Ampio campo visivo e **alta risoluzione** per l'ispezione produttiva
- Comando facile e rapido - **autofocus automatico e trattamento rapido dell'immagine**
- **Configurazione universale** con stativi, banco XY e supporto a sfera
- Estensibile con PC per l'inserimento / salvataggio di immagini
- Eccellente rapporto prezzo / prestazione

Specifiche tecniche

Ingrandimento	~ 3 - 30 x
Campo ottico	~ 19 x 11 a 190 x 115 mm
Spazio di lavoro	200 mm
Schermo	TFT 22" HD - opzionale 24"
Risoluzione della camera	1920 x 1080 Pixels
Interfaccia	HDMI
Ottica	Zoom 10 : 1, autofocus rapido
Illuminazione	LED, luce verticale e in inclinata, regolabile



Per assicurare la qualità !